



TAKEUCHI

TB350R

Bager skraćena stražnjeg dijela s kabinom

Bager skraćena stražnjeg dijela TB350R odlikuje se minimalnim stražnjim prevjesom. Našim se 5-toncem sjajno može upravljati i na teško dostupnim gradilištima. U urbanim prostorima on je tvoj najbolji prijatelj. Bagerom TB350R nigdje nećeš udariti. Opremljen najsvremenijom tehnologijom i savršeno opremljenom kabinom s intuitivnim funkcijama TB350R pruža ti suvremeno i komforno radno mjesto za maksimalnu produktivnost i performanse.

- » 1. Hidraulički upravljački krug s proporcionalnim upravljanjem s 93,2 l/min
- » Najvažnijim funkcijama stroja može se intuitivno rukovati putem 7" zaslona u boji osjetljiva na dodir i Jog Dial upravljača
- » 5 LED radnih svjetala za optimalno osvjetljenje radnog područja; zaštićen položaj LED radna svjetla na glavnoj grani



Na tri sata, dva dana ili cijelu godinu: Ako je tvojem gradilištu potrebno, svoj TB350R možeš **kupiti i unajmiti.**

www.marle.hr

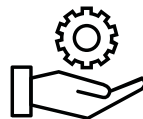


Oprema za dodanu vrijednost:

Postoji dodatna oprema koju svatko želi.

Stoga Vam sve dostavljamo serijski. Tako je Vaš bager učinkovitiji, brži i udobniji.

Jednostavno vrijedi više.



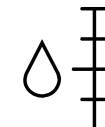
Ekskluzivna dodatna oprema



Snazan



Minimalni radijus zakretanja



Podesivi protoci

HIDRAULIKA

4 hidraulička upravljačka kruga, od kojih 3 imaju proporcionalno upravljanje

Protoci podesivi na zaslonu

1. hidraulički upravljački krug: 3 memorije, 2. / 4. hidraulički upravljački krug: 1 mjesto pohrane

1. hidraulički upravljački krug s proporcionalnim upravljanjem maks. 93,2 l/min

2. hidraulički upravljački krug s proporcionalnim upravljanjem maks. 40,6 l/min

3. hidraulički upravljački krug, za hidrauličku HUPPPlate H ploču za brzu izmjenu

4. hidraulički upravljački krug s proporcionalnim upravljanjem maks. 40,6 l/min

Detent Mode - kontinuirani rad linije čekića

Auto-Tank - povratni protok bez tlaka pri radu s čekićem

Automatsko rasterećenje tlaka hidrauličkih upravljačkih krugova kada se aktivira ploča za brzu izmjenu

Odzračnik hidrauličkog spremnika

Pilot-upravljeni ventil za zadržavanje tereta na cilindrima grane i ruke

Prigušenje krajnjeg položaja u cilindrima grane, ruke i zamaha

KABINA S KOMFORNOM OPREMOM

Komforna kabina ROPS ISO12117-2 / OPG ISO10262 Razina I / TOPS ISO12117

7" višenamjenski zaslon u boji osjetljiv na dodir

Elektronički kontroliran klima-uređaj s 4 izlazna ventilacijska otvora

Bluetooth DAB radio

USB utičnica za punjenje

Utor za mikrofona za handsfree uređaj

Komforno sjedalo sa suspenzijom, presvučeno platnom, s naslonom za glavu

HFM (HUPPIFleetManagement) - telematski sustav s

2 godine upotrebe - produljenje uz naknadu

ECO način rada - za povećanje ekonomske učinkovitosti

Automatsko prebacivanje u prazni hod - optimizirana potrošnja

Zaštita od sunca

Zaštita od kiše

TEHNIČKA I SIGURNOSNA OPREMA

Dvostruki filter zraka - dodatna zaštita za motor

Parkirna kočnica s akumulatorom s oprugom

Swing kočnica s akumulatorom s oprugom

Električna pumpa za točenje goriva

Akumulator tlaka za rasterećenje tlaka hidrauličkih upravljačkih krugova i hitno spuštanje grane

Pretinac za pohranu s kompletom on-board alata

Uređaj za zvučno upozorenje na preopterećenje (EN474-5)

LED radna svjetla

2 x kabina sprijeda, 2 x kabina straga, 1 x grana

Utičnica na krovu kabine za rotacijsko svjetlo

Moguća dodatna oprema i dodatne usluge

Centralno podmazivanje

Središnji sustav podmazivanja za još bolje funkcioniranje.

Garancija

Paket proširenog premium jamstva sa sveobuhvatnom zaštitom.

HUPPIFleetManagement

Uz Fleet Management svaki je stroj uvijek na vidiku. Prve 2 godine uključene su u nabavnu cijenu.

GLAVNE DIMENZIJE

Radna težina* (kg)	5.350
Ukupna širina (mm)	2.000
Ukupna visina (mm)	2.540
Transportna duljina – dozer daska straga (mm)	5.900
Dubina kopanja (mm)	3.575
Dohvat (mm)	6.065
Duljina ruke (mm)	1.650
Radijus zakretanja stražnjeg dijela (mm)	1.075
Gusjenice	Guma
Razmak gusjenica (mm)	400
Kontakt s tlom (mm)	1.975
Pritisak na tlo (kg/cm ²) Udaljenost od tla (mm)	0,289
Dimenzije dozer daske (mm)	335
	2.000 x 430

* Težina stroja + HUPPPlate + HUPPTilt + srednja žlica + pola spremnika dizela

MOTOR

Tip	KUBOTA V2607-CR-E5B 4-cilindrični Commonrail dizelski motor, turbo punjač, stupanj emisije V
Naknadna obrada ispušnih plinova	DPF i DOC
Nazivna snaga ISO14396 (kW)	32,4 kW @ 2.000 rpm
Zapremina (cm ³)	2.615
Spremnik goriva (l)	55,3

PERFORMANSE

Brzina vožnje (km/h)	2,8 (1. brzina) / 5,0 (2. brzina)
Brzina okretanja (rpm)	8,9
Sposobnost uspona (stupnjevi/%)	30 / 58
Kut zamaha grane lijevo/desno (°)	71 / 55
Sila kopanja žlice (kN) Sila kopanja ruke (kN) Sila kopanja grane (kN)	37,3 22,4 28,1

HIDRAULIČKI SUSTAV

Hidrauličke pumpe	2 x varijabilna aksijalna klipna pumpa + 2 x zupčasta pumpa
Tlak pumpe (bar)	240 x 240 x 206 x 34
Protok (l/min)	52,6 x 52,6 x 40,6 x 13
Hidraulički spremnik (l)	40,8 (spremnik) / 85 (ukupno)
Vrsta zakretnog motora	Nepomični motor s aksijalnim klipom
Tip pogonskog motora	Varijabilni motor s pomičnim klipom

DODATNI HIDRAULIČKI UPRAVLJAČKI KRUGOVI

1. hidraulički upravljački krug Hidraulički čekić (l/min) Podesiv protok 3 memorije za protoke	93,2
2./4. hidraulički upravljački krug Powertilt/grajfer (l/min) Podesiv protok 1 memorija za protok	40,6

01 Duga ruka s 4 hidraulička upravljačka kruga, od kojih 3 imaju proporcionalno upravljanje, za brojne priključne uređaje; ventili za držanje tereta na cilindrima grane i ruke; niz cijevi za hidrauličke upravljačke krugove AUX3 (brza zamjena) i AUX4 (HUPPTilt)

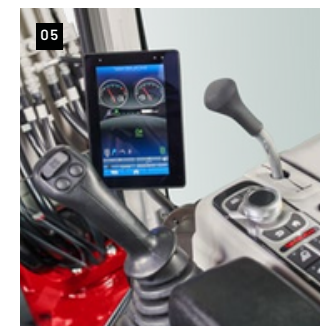
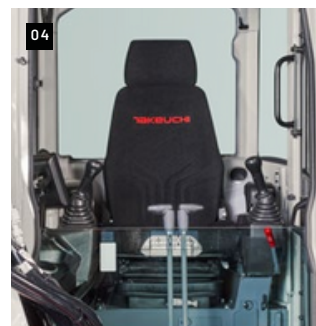
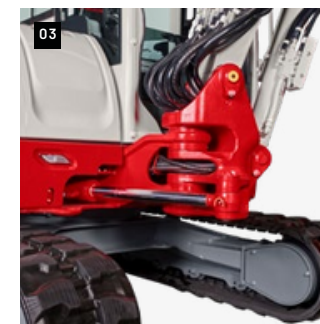
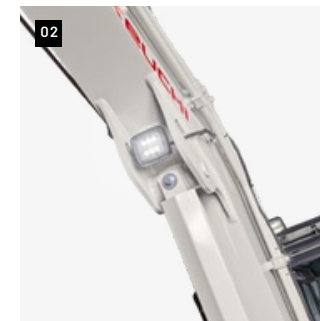
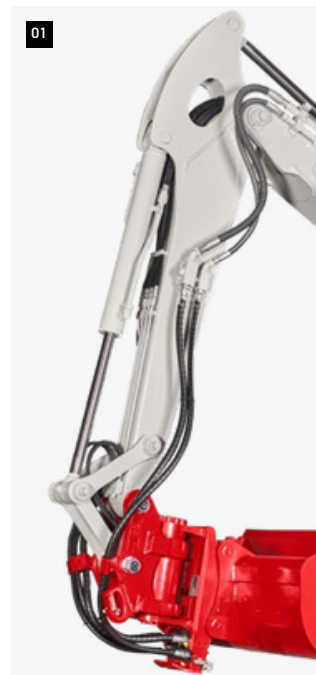
02 Zaštićen položaj LED svjetla na glavnoj ruci – bez stvaranja sjene na vozača; izravno je osvijetljen/a priključni uređaj / žlica.

03 Robusni kingpost s posebno zaštićenom vodilicom crijeva; cilindri grane, ruke i zamaha s prigušenjem krajnjeg položaja.

04 Zvučno izolirana udobna kabina niskih vibracija s udobnim sjedalom s mehaničkim oprugama i naslonom za glavu.

05 Najvažnijim funkcijama stroja može se intuitivno rukovati putem 7" zaslona u boji osjetljiva na dodir i Jog Dial upravljača.

06 Veliki otvor za održavanje jamči optimalan pristup za provjeru razina tekućina, čišćenje hladnjaka i izvođenje radova na održavanju dizelskog motora.



Vaše gradilište, Vaš uspjeh!

Ako želite kupiti ili unajmiti građevinski stroj, a važna Vam je kvaliteta i ne želite gubiti vrijeme, obratite nam se jer ste na pravom mjestu. Kod nas možete pronaći sve što trebate za svoje gradilište. Za sva pitanja:

U svakom trenutku smo Vam na raspolaganju.

ZAGREB (HR)

MARLE d.o.o.

Koledovčina 8 / 10000 Zagreb

T +385 1 2481 037

info@marle.hr

The logo for MARLE, featuring the word "MARLE" in a bold, black, sans-serif font. The letter "A" is replaced by a red triangle pointing upwards.