

**TAKEUCHI**

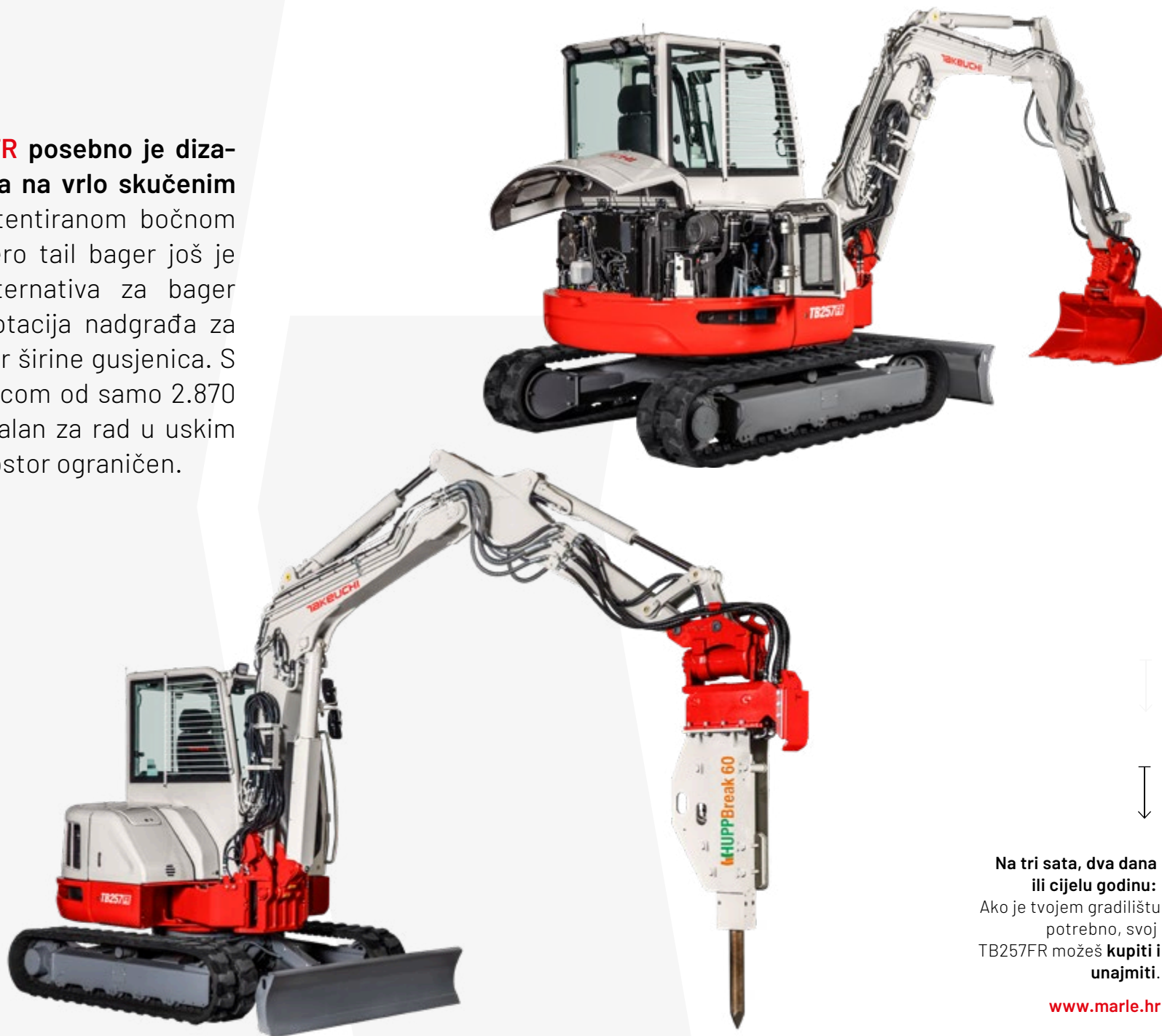
**TB257FR**

Zero tail bager



**Mini bager Takeuchi TB257FR posebno je dizajniran za rad bez ograničenja na vrlo skućnim gradilištima.** Zahvaljujući patentiranom boćnom pomaku grane (STS), ovaj zero tail bager još je kompaktniji i i najbolja alternativa za bager skraćena stražnjeg dijela. Rotacija nadgrađa za 360° odvija se praktički unutar širine gusjenica. S minimalnom opisanom kružnicom od samo 2.870 mm, TB257FR također je idealan za rad u uskim zavojitim uličicama gdje je prostor ogranićen.

- » 1. hidraulićki upravljaćki krugs proporcionalnim upravljanjem s 105 l/min High Flowom
- » Optimalna udobnost za vozaća uz klima-uređaj, grijanje i Bluetooth radio
- » Kabina koja se može nagnuti za lak pristup motoru i hidraulićkim komponentama
- » 5LED radnih svjetala za optimalno osvjetljenje radnog područja



**Na tri sata, dva dana  
ili cijelu godinu:**  
Ako je tvojem gradilištu  
potrebno, svoj  
TB257FR možeš **kupiti i  
unajmiti.**

[www.marle.hr](http://www.marle.hr)



# Oprema za dodanu vrijednost:

Postoji dodatna oprema koju svatko želi.

Stoga Vam sve dostavljamo serijski. Tako je Vaš bager učinkovitiji, brži i udobniji.

Jednostavno vrijedi više.

## HIDRAULIKA

4 hidraulička upravljačka kruga, od kojih 3 imaju proporcionalno upravljanje

### Protoci podesivi na zaslonu

1. hidraulički upravljački krug: 3 memorije i funkcija High Flow

2./4. hidraulički upravljački krug: 1 mjesto pohrane

1. hidraulički upravljački krug s proporcionalnim upravljanjem  
maks. 105 l/min

2. hidraulički upravljački krug s proporcionalnim upravljanjem  
maks. 44,7 l/min

3. hidraulički upravljački krug, za hidrauličku HUPPPlate H ploču za brzu izmjenu

4. hidraulički upravljački krug s proporcionalnim upravljanjem  
maks. 44,7 l/min

**Detent Mode** - kontinuirani rad linije čekića

**Auto-Tank** - povratni protok bez tlaka pri radu s čekićem

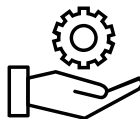
**Automatsko rasterećenje tlaka hidrauličkih upravljačkih krugova**

kada se aktivira ploča za brzu izmjenu

**Snažna varijabilna dvostruka aksijalna klipna pumpa**

**Odzračnik hidrauličkog spremnika**

**Pilot-upravljeni ventil za zadržavanje tereta na cilindrima grane i ruke**



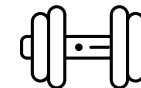
Ekskluzivna  
dodatna oprema



Snažan



Prostrana i komforna  
kabina za vozača



Podesivi  
snagator

## KABINA S KOMFORNOM OPREMOM

Komforna kabina ROPS / FOPS (Razina II)

Elektronički kontroliran klima-uređaj s 4 izlazna ventilacijska otvora

Grijanje i radio

Komforno sjedalo s mehaničkim ovjesom i naslonom za vrat

**HFM (HUPPIFleetManagement)** - telematski sustav s 2 godine upotrebe -  
produženje uz naknadu

**ECO način rada** za povećanje ekonomske učinkovitosti, optimalno  
reguliranje motora u visokim položajima

**Automatsko prebacivanje u prazni hod - optimizirana potrošnja**

## TEHNIČKA I SIGURNOSNA OPREMA

Dvostruki filter zraka - dodatna zaštita za motor

Parkirna kočnica s akumulatorom s oprugom

Swing kočnica s akumulatorom s oprugom

Električna pumpa za točenje goriva

**Akumulator tlaka** za rasterećenje tlaka hidrauličkih upravljačkih krugova i  
hitno spuštanje grane

**Pretinac za pohranu** s kompletom on-board alata

**Uređaj za zvučno upozorenje na preopterećenje (EN474-5)**

**LED radna svjetla** 1 x grana, 2 x na kabini sprijeda, 2 x na kabini straga

**Utičnica na krovu kabine** za rotacijsko svjetlo

**USB utičnica** za punjenje

Moguća dodatna  
oprema i dodatne usluge

## Centralno podmazivanje

Središnji sustav podmazivanja  
za još bolje funkcioniranje.

/

## Garancija

Paket proširenog premium jamstva  
sa sveobuhvatnom zaštitom.

/

## HUPPIFleetManagement

Uz Fleet Management svaki je stroj  
uvijek na vidiku. Prve 2 godine  
uključene su u nabavnu cijenu.



TEHNIČKI PODACI	
Motor	KUBOTA V2403-CR-TE5B Commonrail dizelski motor, turbo punjač, 39,0 kW @ 2.200 rpm (ISO14369) Stupanj emisije V - s DPF-om i DOC-om
	5.395 x 2.000 x 2.575
Dimenzije (mm)	3.895
Dubina kopanja (mm)	6.215
Dohvat (mm)	1.435
Radius zakretanja 360° (mm)	

GLAVNE DIMENZIJE	
Radna težina*(kg)	6.160
Ukupna širina (mm)	2.000
Ukupna visina (mm)	2.575
Transportna duljina (mm)	5.905
Kut zamaha grane lijevo/desno (°)	30 / 16

\* težina stroja + PT + SWPL + žlica srednje veličine + pola spremnika dizela

PODVOZJE	
Gusjenice	Guma, čelik
Razmak gusjenica (mm)	400
Kontakt s tlom (mm)	1.980
Pritisak na tlo (kg/cm <sup>2</sup> )	0,333
Udaljenost od tla (mm)	300
Dimenzije dozer daske (mm)	2.000 x 430

PERFORMANSE	
Brzina vožnje (km/h)	4,8
Brzina zakret. (rpm)	9,6
Sposobnost uspona (stupnjevi/%)	30 / 58
Sila kopanja žlice (kN)	36,6
Sila kopanja ruke (kN)	23,1

HIDRAULIČKI SUSTAV	
Hidrauličke pumpe	Dvostruka aksijalna klipna pumpa + 2 zupčasta pumpa
Tlak pumpe (bar)	240 x 240 x 206 x 34
Protok (l/min)	60,5 x 60,5 x 44,7 x 9,9
Hidraulički spremnik (l)	52 (spremnik) / 100 (ukupno)
Vrsta zakretnog motora	Nepomični aksijalni klip
Tip pogonskog motora	Varijabilni motor s pomičnim klipom

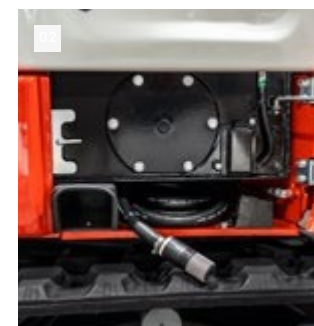
DODATNI HIDRAULIČKI UPRAVLJAČKI KRUGOVI	
1. hidraulički upravljački krug Hidraulički čekić (l/min) 3 x podesiv protok	105,0
2. / 4. hidraulički upravljački krug Powertilt/grajfer (l/min) Podesiv protok	44,7

**01** Ergonomsko udobno sjedalo s mehaničkim ovjesom i optimalan raspored kontrola za rad bez zamora

**02** Vlastiti pretinac za crijevo goriva u nadgrađu

**03** Dodatni poklopac za otvaranje za optimalan pristup pumpi za dolijevanje goriva i poklopcu spremnika goriva

**04** TAKEUCHI patentirani, izuzetno robusni bočni pomak grane





**05** Hidraulička HUPPPlate H ploča za brzu izmjenu

**06** HUPPTilt R tilt-rotator s HUPPQuickom

**07** HUPPTwist 360° rotacijska žlica

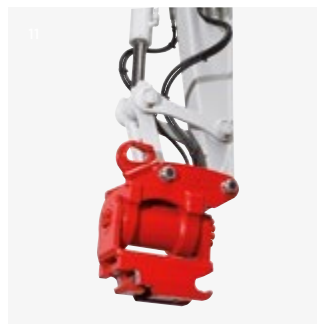
**08** Hidraulički čekić HUPPBREAK s HUPPQuick-om

**09** Univerzalni grajfer HUPPGrip s HUPPTilt i HUPPQuick sustavom brze spojke

**10** HUPPTilt s HUPPPlate H, dubinska žlica montirana kao utovarna žlica

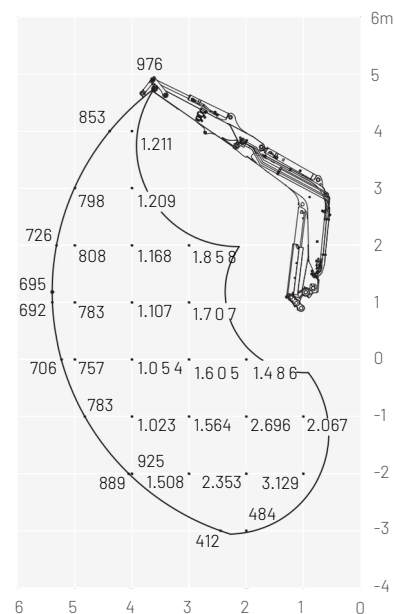
**11** HUPPTilt nagibni uređaj s HUPPPlate H pločom

**12** HUPPQuick sustav: Hidraulički priključci automatski se spajaju tijekom postupka brze izmjene



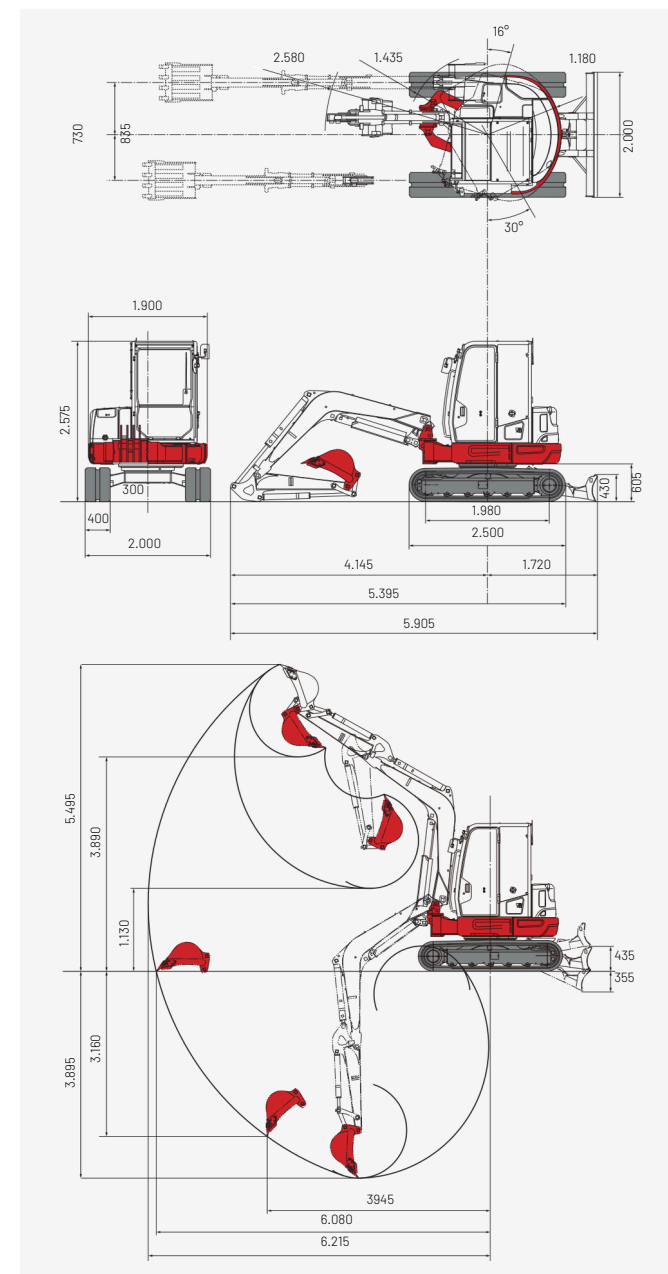
## Težina dizanja (kg)

Naprijed (dozer daska podignuta)



Opterećenja u dijagramu su unutar 87 % hidrauličkog kapaciteta dizanja i unutar 75 % kapaciteta prevrtanja.

## Dimenzije (mm)



## Vaše gradilište, Vaš uspjeh!

Ako želite kupiti ili unajmiti građevinski stroj, a važna Vam je kvaliteta i ne želite gubiti vrijeme, obratite nam se jer ste na pravom mjestu. Kod nas možete pronaći sve što trebate za svoje gradilište. Za sva pitanja:

**U svakom trenutku smo Vam na raspolaganju.**

### ZAGREB (HR)

#### MARLE d.o.o.

Koledovčina 8 / 10000 Zagreb

T +385 1 2481 037

info@marle.hr

**MARLE**