



**TAKEUCHI**

# TB235 -2

Mini bager s kabinom

**Takeuchi TB235-2 svestran je i balansiran stroj s izvanrednom snagom kopanja.** Mini bager ima 4 hidraulička upravljačka kruga koja omogućavaju raznovrsne načine primjene bez odricanja od performansi. Prostrana kabina pruža veliki komfor.

- » 1. hidraulički upravljački krug s proporcionalnim upravljanjem s 60 l/min
- » 4 hidraulička kruga, od kojih 3 imaju proporcionalnu kontrolu; podesiv protok
- » 6 LED radna svjetla za optimalno osvjetljenje radnog područja
- » Dostupan u 3 verzije: sa zaštitnim okvirom ili s komfornom kabinom s klima-uređajem ili bez njega



↓

**Na tri sata, dva dana  
ili cijelu godinu:**  
Ako je tvojemu gradilištu  
potrebno, svoj TB235-2 možeš  
kupiti i unajmiti.



# Oprema za dodanu vrijednost:

Postoji dodatna oprema koju svatko želi.

Stoga Vam sve dostavljamo serijski. Tako je Vaš bager učinkovitiji, brži i udobniji.

Jednostavno vrijedi više.

## HIDRAULIKA

4 hidraulička upravljačka kruga, od kojih 3 imaju proporcionalno upravljanje

Protoci podesivi na zaslonu

1. hidraulički upravljački krug: 3 memorije, 2. / 4. hidraulički upravljački krug: 1 mjesto pohrane

1. hidraulički upravljački krug s proporcionalnim upravljanjem maks. 60 l/min

2. hidraulički upravljački krug s proporcionalnim upravljanjem maks. 22 l/min

3. hidraulički upravljački krug, za hidrauličku HUPPPlate H ploču za brzu izmjenu

4. hidraulički upravljački krug s proporcionalnim upravljanjem maks. 22 l/min

Detent Mode - kontinuirani rad linije čekića

Odzračnik hidrauličkog spremnika

Pilot-upravljeni ventil za zadržavanje tereta na cilindrima grane i ruke

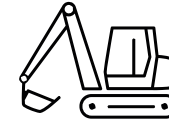
Prigušenje krajnjeg položaja u cilindrima grane i zamaha



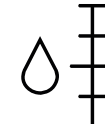
Ekskluzivna dodatna oprema



Snažan



Prostrana i komforna kabina za vozača



Podesivi protoci

## KABINA S KOMFORNOM OPREMOM

Komforna kabina ROPS (ISO12117-2) / OPG (ISO10262 Razina I) / TOPS (ISO12117)

5,7" višenamjenski zaslon u boji

Grijanje i radio

Klima-uređaj s 4 izlazna otvora (opcija)

Komforno sjedalo s mehaničkim ovjesom i naslonom za glavu

HFM (HUPPIFleetManagement) - telematski sustav s 2 godine upotrebe - produljenje uz naknadu

ECO način rada za povećanje ekonomičnosti

Automatsko prebacivanje u prazni hod - optimizirana potrošnja

Zaštita od sunca

## TEHNIČKA I SIGURNOSNA OPREMA

Dvostruki filter zraka - dodatna zaštita za motor

Parkirna kočnica s akumulatorom s oprugom

Swing kočnica s akumulatorom s oprugom

Električna pumpa za točenje goriva

Akumulator tlaka za rasterećenje tlaka hidrauličkih upravljačkih krugova i i spuštanje izvučenog dijela u slučaju nužde

Pretinac za pohranu s kompletom on-board alata

Uređaj za zvučno upozorenje na preopterećenje (EN474-5)

LED radna svjetla

2 x kabina sprijeda, 2 x kabina straga, 1 x poklopac motora sprijeda, 1 x grana

Utičnica na krovu kabine za rotacijsko svjetlo

Moguća dodatna oprema i dodatne usluge

## Centralno podmazivanje

Središnji sustav podmazivanja za još bolje funkcioniranje.

## HUPPView

Sustav kontrole položaja žlice za precizan rad.

## Niveliranje

Automatizirano niveliranje i izravnavanje.

## Garancija

Paket proširenog premium jamstva sa sveobuhvatnom zaštitom.

## HUPPIFleetManagement

Uz Fleet Management svaki je stroj uvijek na vidiku. Prve 2 godine uključene su u nabavnu cijenu.

<b>GLAVNE DIMENZIJE</b>	
Radna težina* (kg)	3.640
Ukupna širina (mm)	1.580
Ukupna visina (mm)	2.495
Transportna duljina – dozer daska straga (mm)	5.230
Dubina kopanja (mm)	3.245
Dohvat (mm)	5.255
Duljina ruke (mm)	1.450
Radius zakretanja stražnjeg dijela (mm)	1.330
Gusjenice	Guma
Razmak gusjenica (mm)	300
Kontakt s tlom (mm)	1.645
Pritisak na tlo (kg/cm <sup>2</sup> )	0,31
Udaljenost od tla (mm)	295
Dimenzije dozer daske (mm)	1.580 x 395

\* težina stroja + PT + SWPL + žlica srednje veličine + pola spremnika dizela

#### **MOTOR**

Tip	Yanmar 3TNV88F 3-cilindrični dizelski motor Stupanj emisije V
Nazivna snaga ISO14396 (kW)	18,2 kW @ 2.400 rpm
Zapremina (cm <sup>3</sup> )	1.642
Spremnik goriva (l)	46

#### **PERFORMANSE**

Brzina vožnje (km/h)	2,8 (1. brzina) / 4,2 (2. brzina)
Brzina okretanja (rpm)	9,3
Sposobnost uspona (stupnjevi /%)	30 / 58
Kut zamaha grane lijevo/desno (°)	70 / 55
Sila kopanja žlice (kN)	27,1
Sila kopanja ruke (kN)	17,3
Sila kopanja grane (kN)	17,1

#### **HIDRAULIČKI SUSTAV**

Hidrauličke pumpe	Dvostruka aksijalna klipna pumpa + 2 x zupčasta pumpa
Tlak pumpe (bar)	245 x 245 x 200 x 34
Protok (l/min)	38,9 x 38,9 x 21,6 x 10,8
Hidraulički spremnik (l)	35 (spremnik) / 68 (ukupno)
Vrsta zakretnog motora	Nepomični motor s aksijalnim klipom
Tip pogonskog motora	Varijabilni motor s pomičnim klipom

#### **DODATNI HIDRAULIČKI UPRAVLJAČKI KRUGOVI**

1. hidraulički upravljački krug Hidraulički čekić (l/min) Podesiv protok 3 memorije za protoke	60
2./4. hidraulički upravljački krug Powertilt/grajfer (l/min) Podesiv protok 1 memorija za protok	22



**01** Robusni kingpost s posebno zaštićenom vodilicom crijeva i hidrauličkim bočnim pomakom grane; cilindri grane i zamaha s prigušenjem krajnjeg položaja; prikaz sa središnjim sustavom podmazivanja HUPPLub.

**02** Zvučno izolirana udobna kabina niskih vibracija s udobnim sjedalom s mehaničkim oprugama i naslonom za glavu.

**03** Optimalno raspoređene komande s velikim, jasnim i korisniku jednostavnim zaslonom.

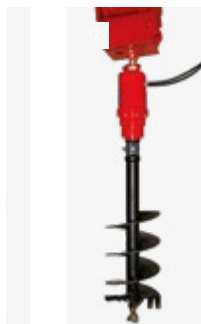
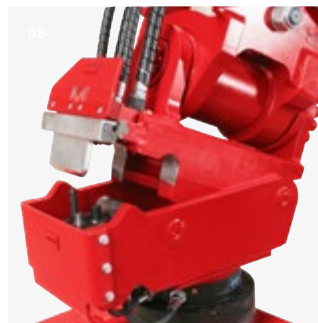
**04** Veliki otvori za održavanje jamče optimalan pristup

**05** za održavanje hidrauličkih komponenti i

komponenti goriva te pristup bateriji i hladnjaku.

**06** Poklopac za točenje goriva koji se može zaključati





**07** HUPPTilt nagibni uređaj s HUPPPlate H hidrauličkom pločom za brzu izmjenu pločom za brzu izmjenu

**08** HUPPQuick sustav brze spojke: Kod brze zamjene hidraulički se priključci spajaju automatski

**09** Hidraulički čekić HUPPBreak 102

**10** Univerzalni grajfer HUPPGrip UG04 II s HUPPTiltom

**11** HUPPTilt s HUPPPlate H, omogućuje da se dubinska žlica može koristiti i kao utovarna žlica.

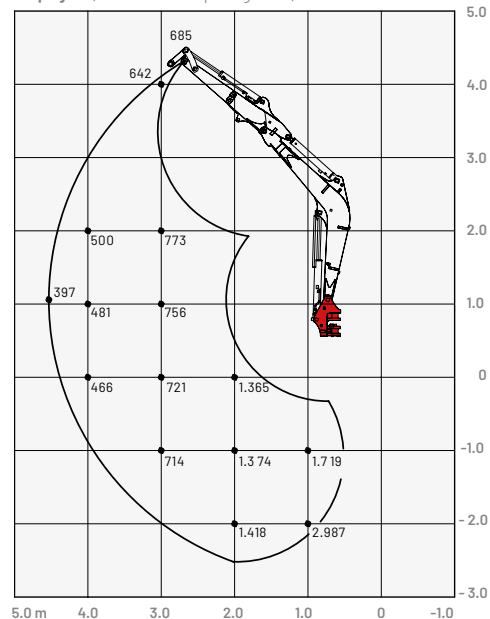
**12** Bušilica za zemlju 4500 MAX sa svrdlom

**13** Priključna vibroploča - Ammann APA20/30

**14** Kliješta za drvo - Lasco LA1200HZ

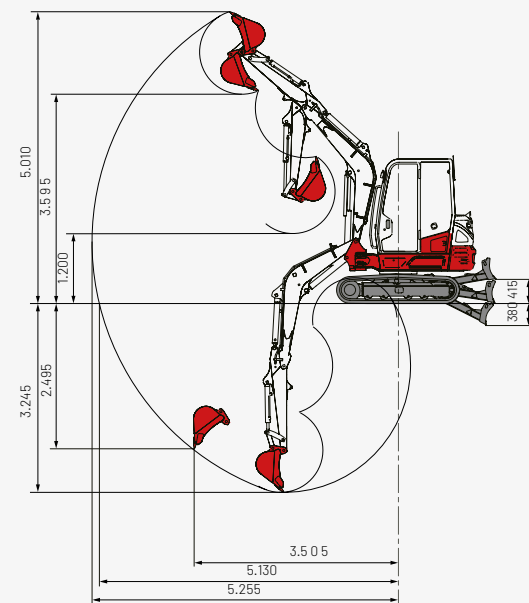
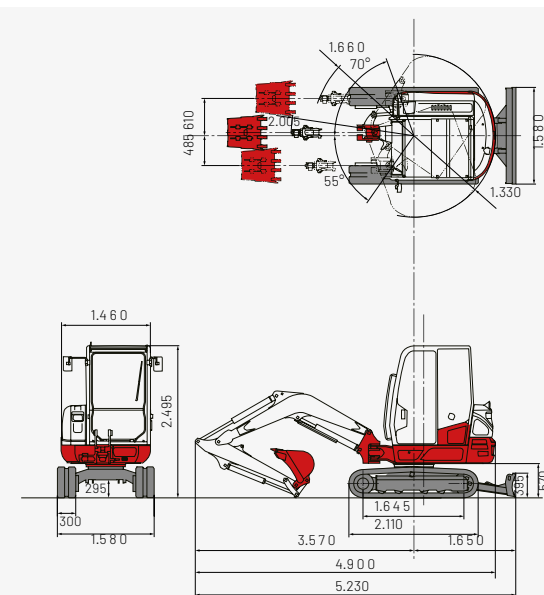
## Težina dizanja (kg)

Naprijed (dozer daska podignuta)



Opterećenja u dijagramu su unutar 87 % hidrauličkog kapaciteta dizanja i unutar 75 % kapaciteta prevrtanja.

## Dimenzije (mm)



## Vaše gradilište, Vaš uspjeh!

Ako želite kupiti ili unajmiti građevinski stroj, a važna Vam je kvaliteta i ne želite gubiti vrijeme, obratite nam se jer ste na pravom mjestu. Kod nas možete pronaći sve što trebate za svoje gradilište. Za sva pitanja:

**U svakom trenutku smo Vam na raspolaganju.**

### ZAGREB (HR)

#### MARLE d.o.o.

Koledovčina 8 / 10000 Zagreb

T +385 1 2481 037

info@marle.hr

**MARLE**